

FICHE TECHNIQUE

ARUBA CENTRAL

Réseau basé sur l'IA et géré dans le cloud pour réseaux de succursale, campus, site distant et datacenter

Aruba Central est une solution réseau gérée dans le cloud puissante qui offre une simplicité inégalée pour les opérations IT d'aujourd'hui. En tant que console de gestion et d'orchestration pour Aruba ESP (plateforme de services Edge), Aruba Central fournit un point de contrôle unique permettant de gérer tous les aspects des réseaux LAN, WAN et VPN filaires et sans fil dans les campus, succursales, sites distants et datacenters.

Des fonctionnalités d'analyses IA, d'orchestration de bout en bout, d'automatisation et de sécurité avancée sont intégrées en mode natif à la solution. Des mises à niveau en ligne, des fonctionnalités de création de rapports robustes et un support par messagerie instantanée sont également inclus pour améliorer l'efficacité des activités de maintenance quotidiennes.

Basé sur une architecture de microservices cloud-native, Aruba Central répond aux demandes des entreprises en matière d'évolutivité et de résilience. Il est basé sur des flux de travail et des tableaux de bord intuitifs qui le rend idéal pour les PME disposant d'un personnel IT limité. Cette solution est désormais intégrée à [HPE GreenLake](#) et fournit un modèle d'exploitation cohérent et une plateforme unique permettant aux dirigeants IT de surveiller et gérer leur infrastructure de calcul, stockage et mise en réseau d'une manière plus rationnelle tout en réduisant les dépenses.

OPÉRATIONS RÉSEAU RATIONALISÉES

Aruba Central élimine toute inefficacité associée à l'utilisation incohérente d'outils de gestion réseau liés à des domaines précis. Il intègre un tableau de bord qui fournit des informations rapides permettant d'analyser et améliorer les réseaux (LAN filaires ou sans fil) et de renforcer les performances sur les réseaux WAN.

Depuis ce tableau de bord, les opérateurs IT peuvent surveiller l'état de santé du réseau au niveau global et au niveau du site. Lorsqu'un site est sélectionné, l'interface n'affiche que les appareils et clients connectés à ce site. Ainsi, les opérateurs IT peuvent identifier rapidement les problèmes potentiels et se concentrer sur les éléments qui nécessitent une attention immédiate.

INTÉGRATION ET PROVISIONNEMENT SIMPLIFIÉS

L'intégration, la configuration et le provisionnement d'appareils réseau est une opération essentielle dans tout environnement, mais elle peut prendre beaucoup de temps et s'avérer complexe. Aruba Central accélère ce processus avec un assistant d'installation simple, des options de configuration flexibles et un provisionnement « Zéro-Touch », le tout appuyé par une application Installer pour mobile intuitive.

PRINCIPALES FONCTIONNALITÉS

- Gestion unifiée de réseaux filaires et sans fil, VPN et SD-WAN pour des opérations simplifiées
- Informations basées sur l'IA pour un dépannage rapide et une optimisation réseau continue
- Intégration à Aruba UXI pour surveiller et améliorer de manière proactive l'expérience utilisateur
- Moteur de politiques et contrôles d'accès basés sur les objectifs commerciaux pour renforcer et simplifier la sécurité à grande échelle
- Profilage et télémétrie des clients pour combler les lacunes en matière de visibilité associée à l'IoT
- Surveillance et dépannage robustes des réseaux domestiques ou distants
- API et Webhooks pour améliorer la valeur des autres plateformes IT de pointe de votre environnement
- Messagerie instantanée et moteur de recherche basé sur l'IA pour une expérience de prise en charge améliorée
- Options de service SaaS, sur site et géré pour une consommation et un financement flexibles

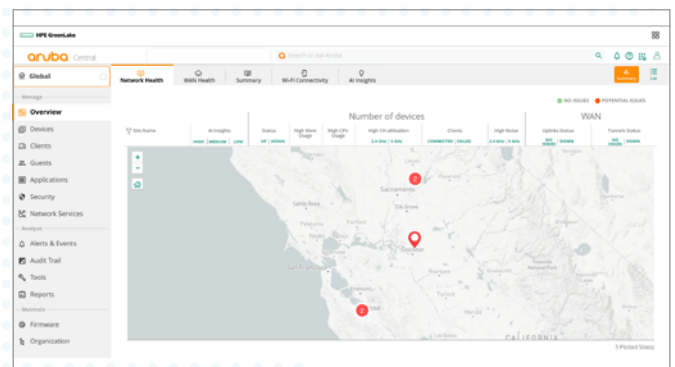


Figure 1 : Résumé de l'état de santé du réseau

Assistant d'installation guidée

L'assistant d'installation intègre automatiquement les abonnements, synchronise l'inventaire d'appareils par rapport aux commandes et attribue les licences achetées aux appareils. Ceci vous permet de gagner du temps, d'être plus précis et de faciliter l'intégration ou le remplacement d'appareils dans votre environnement.



Options de configuration flexibles

Pour simplifier la configuration des appareils, Aruba Central utilise des modèles et une option d'interface utilisateur qui intègre des flux de travail guidés et détaillés. Concernant les appareils nécessitant une configuration commune, les administrateurs réseau peuvent utiliser des groupes pour modifier ou appliquer immédiatement des paramètres à une série entière d'appareils.

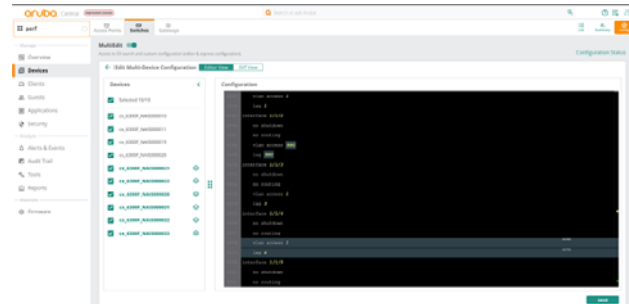


Figure 2 : Multi-éditeur pour une configuration de commutateurs Aruba CX à grande échelle

Des options supplémentaires sont disponibles pour les commutateurs Aruba CX, notamment des configurations express prédéfinies qui permettent d'effectuer des modifications à l'échelle du réseau en quelques commandes seulement. Un multi-éditeur est également disponible pour les configurations avancées. Ces options offrent toutes une validation d'appareils intégrée qui permet aux administrateurs réseau de mettre en œuvre, tester et déployer des changements en conformité avec les politiques et critères communs existants.

Provisionnement « Zero Touch »

Le provisionnement « Zero Touch » fournit un flux de travail simple et intuitif qui permet de configurer les points d'accès, commutateurs et passerelles sans faire appel au personnel informatique sur site. Les paramètres de configuration peuvent être définis au sein d'Aruba Central en fonction des exigences du réseau ou des sites. Pour commencer, branchez un appareil et mettez sous tension. Au démarrage, l'appareil se connecte à Aruba Central et reçoit automatiquement du cloud sa configuration de fonctionnement.

Application Installer pour mobile

L'application Installer pour mobile vous permet de déléguer l'installation et le déploiement des appareils à une personne de confiance ou un fournisseur tiers. L'application vous permet de définir les autorisations d'accès de chaque ressource IT et de surveiller le processus d'intégration durant lequel les appareils sont analysés et ajoutés au réseau attribué. Le processus de provisionnement « Zéro-Touch » est ensuite utilisé et l'état de chaque appareil est immédiatement mis à jour dans le tableau de bord de l'Installer d'Aruba Central.

Appareils réseau pris en charge

Aruba Central permet de gérer une large gamme de points d'accès sans fil, commutateurs et passerelles Aruba (précédemment appelés contrôleurs). Aruba Central prend en charge le déploiement de réseaux sans fil avec et sans passerelles.

[Consulter la liste complète des appareils pris en charge ici.](#)

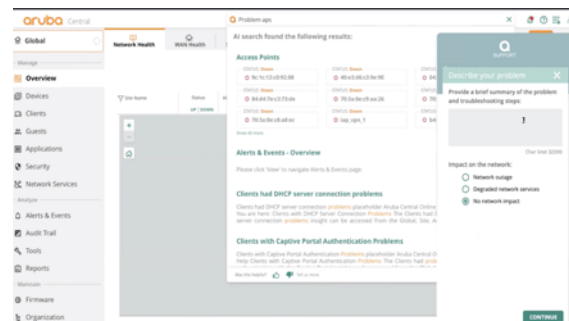


Figure 3 : Recherche IA avec support par messagerie instantanée intégré

SURVEILLANCE ET DÉPANNAGE ALIMENTÉS PAR L'IA

Lorsqu'un problème de réseau ou un problème qui a un impact sur l'entreprise se produit, il est important de le détecter, d'en identifier la cause principale et de le résoudre rapidement pour maintenir un environnement stable. Aruba Central garantit une surveillance intelligente 24 heures sur 24 et 7 jours sur 7 des réseaux, des applications, des appareils clients et de l'expérience utilisateur grâce à des visualisations et des tableaux de bord de grande puissance.

AIOps pour les réseaux filaires, sans fil et WAN

Aruba Central intègre une solution AIOps complète qui automatise les activités de dépannage communes, ce qui contribue à réduire les demandes d'assistance et les coûts qui leur sont associés. La solution AIOps d'Aruba s'appuie sur des modèles d'apprentissage automatique alimentés sans cesse par des données sur les performances réseau recueillies auprès de dizaines de milliers de clients d'Aruba sur chaque segment de marché vertical et type de réseau.

Les composants essentiels de la solution AIOps sont les suivants :

- **Informations IA** : Détectez et diagnostiquez automatiquement toute une panoplie de problèmes liés au réseau en utilisant des lignes de base dynamiques qui sont continuellement ajustées selon les conditions. Aucune modification ou configuration manuelle des seuils de qualité de service n'est nécessaire. Une détection des anomalies intégrée évalue la gravité et l'impact des problèmes dès qu'ils se produisent, ce qui aide le service informatique à déterminer les causes et à prendre les mesures qui s'imposent avec un degré d'exactitude de 95 %.
- **Recherche IA** : Moteur de traitement de langage naturel du lac de données d'Aruba Central qui propose des guides de solutions, des conseils de dépannage et bien plus encore. Pour aider les opérateurs à trouver les meilleures pratiques sur les configurations d'appareils ou à isoler un problème associé à un utilisateur précis, la recherche IA fournit des réponses rapides et interactives qui simplifient les opérations du jour 0 au jour 2.
- **AI Assist** : Utilise une automatisation axée sur les événements pour recueillir des diagnostics, les publier sur un site partagé et même informer le centre d'assistance technique d'Aruba qui assure un support client proactif.



L'élimination du dépannage manuel peut accélérer la résolution des problèmes de 90 %. Les clients peuvent également tirer parti de comparaisons anonymes avec les pairs qui offrent des paramètres de configuration optimale basés sur les niveaux de performances dans les sites présentant des caractéristiques réseau similaires, ce qui, dans certains cas, contribue à améliorer la capacité de près de 25 %.

Enfin, les **flux de travail à auto-dépannage** peuvent être utilisés pour mettre à jour automatiquement les configurations le cas échéant, ce qui aide le service IT à résoudre les problèmes sans avoir à intervenir manuellement.

Capacités de surveillance supplémentaires

Des tableaux de bord d'état de santé et d'analyses sont également disponibles pour surveiller les éléments suivants :

- **Santé et assurance du réseau** : Profitez d'une visibilité améliorée sur les performances à l'échelle du réseau et accédez à des sites spécifiques renfermant des informations sur l'utilisation des appareils, la conformité de la configuration et autres.
- **Visibilité sur les applications** : Surveillez l'état de santé sur tout le réseau et assurez-vous que les services essentiels reçoivent un trafic prioritaire tout en veillant au respect des règles d'utilisation par site, appareil ou emplacement.
- **Analyses UCC** : Vue consolidée des performances des applications VoIP avec MOS (mean opinion score ou note moyenne d'opinion) et informations concernant les problèmes potentiels de performances RF et de capacité.
- **État de santé des clients** : Fournit de nombreux détails sur les appareils connectés au réseau, notamment des informations sur les performances des clients, l'état de la connectivité, le site physique et le chemin de données.
- **Informations relatives à la connectivité basées sur l'intelligence artificielle** : Identifiez automatiquement les problèmes potentiels de connectivité Wi-Fi associés au DHCP, au DNS, aux échecs d'authentification, etc.

Concernant les réseaux filaires, les opérateurs IT bénéficient d'une visibilité sur la santé et l'utilisation des commutateurs individuels et empilés. Ces informations incluent l'état des ports, la consommation PoE, les attributions de VLAN, la connexion des appareils et voisins, l'état de l'alimentation, etc, ainsi que des alertes et événements intégrés qui accélèrent le dépannage sur les réseaux filaires.

Outils de dépannage intégrés

Les capacités de dépannage incluent les événements en ligne, la capture de paquets, les journaux et les outils de ligne de commande riches. Des tests de diagnostic tels que Ping et Traceroute sont également disponibles, ainsi que des tests de performance au niveau des appareils pour l'infrastructure Aruba.

Intégration User Experience Insight (données sur l'expérience utilisateur)

Les données sur l'expérience utilisateur (UXI) d'Aruba

aident le service IT à déterminer l'état de santé des applications et du réseau depuis la perspective des utilisateurs. Les capteurs UXI surveillent et testent continuellement les performances sans fil, filaires et WAN, et signalent les anomalies directement sur le tableau de bord de santé du réseau d'Aruba Central. Lorsqu'un problème est détecté, le service IT peut rapidement l'isoler en tant que problème systémique ou intermittent à n'importe quel endroit, puis procéder à un dépannage avancé sur le tableau de bord UXI

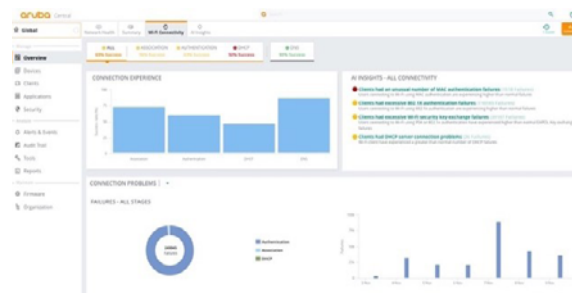


Figure 4 : Informations relatives à la connectivité Wi-Fi basées sur l'intelligence artificielle

TECHNIQUES D'OPTIMISATION DU SANS FIL BREVETÉES

Les applications Cloud et IoT et les nouvelles applications telles que les flux vidéo 8K et AR/VR envahissent les réseaux Wi-Fi. Outre leur conception souvent médiocre qui risque de gêner la connectivité des clients, ces applications gourmandes en bande passante peuvent avoir un effet dévastateur sur les performances du réseau et sur l'expérience utilisateur.

Aruba Central orchestre un nombre unique de capacités IA qui permet aux réseaux Wi-Fi de fonctionner de manière optimale.

Offrez une qualité de service (QoS) des applications de classe SLA

Garantissez les performances et optimisez l'expérience utilisateur avec Air Slice. En attribuant de manière dynamique les ressources radio telles que temps, fréquence et flux spatiaux, Air Slice contribue à garantir les performances des applications sensibles à la latence et gourmandes en bande passante telles que AR/VR, Zoom et Slack ainsi que des appareils IoT.

Automatisez la gestion RF

Améliorez la capacité sans fil et les contrôles de couverture avec AirMatch. S'appuyant sur l'IA et l'apprentissage automatique, AirMatch analyse les données RF périodiques sur le réseau pour recueillir des changements de configuration pour tous les points d'accès Aruba déployés qui reçoivent des mises à jour dynamiques en fonction des conditions changeantes de l'environnement.



Optimisez la connectivité des clients

Perfectionnez les techniques de radio et d'itinérance traditionnelles avec ClientMatch, technologie d'optimisation RF brevetée qui améliore continuellement la connectivité des clients Wi-Fi 6 et Wi-Fi 5 et résout les problèmes de lenteur des clients.

Éliminez les lacunes dans la couverture cellulaire en intérieur

Offrez une transparence inégalée entre cellulaire et Wi-Fi avec Air Pass*. S'appuyant sur des accords pré-négociés avec des opérateurs de réseau mobile de pointe et sur la norme Passpoint® certifiée Wi-Fi, Air Pass vous évite d'avoir à utiliser les portails captifs, les noms d'utilisateur et les mots de passe pour offrir à vos invités une expérience unique et réduit les coûts et les tâches de gestion de DAS.

AUTOMATISEZ LA SÉCURITÉ À GRANDE ÉCHELLE DE L'EDGE AU CLOUD

Les initiatives liées à l'espace de travail hybride, l'IoT et l'Edge computing rendent les problèmes de réseau plus complexes. Parallèlement, dans le domaine de la sécurité, chaque jour voit surgir de nouveaux exploits. Par conséquent, la configuration manuelle des VLAN, ACL et sous-réseaux statiques à chaque saut de réseau n'est plus capable de protéger les entreprises distribuées d'aujourd'hui.

Pour renforcer la sécurité du réseau et simplifier les opérations IT, Aruba Central NetConductor offre des capacités de configuration, gestion et sécurité cloud-native avancées, notamment automatisation et orchestration des politiques basés sur les objectifs commerciaux, contrôles d'accès et d'authentification réseau intuitifs et découverte et profilage basés sur l'IA de tous les clients connectés.

Automatisation et orchestration de politiques globales

Le gestionnaire de politiques (Policy Manager) d'Aruba Central permet au service IT de définir et maintenir des politiques globales à grande échelle à l'aide de flux de travail à interface utilisateur basés sur les objectifs commerciaux qui associent automatiquement les rôles d'utilisateur des employés, sous-traitants, invités et appareils à leurs autorisations d'accès.

À l'aide de l'assistant Fabric d'Aruba Central, les opérateurs IT peuvent alors créer des superpositions logiques sans avoir recours à une programmation CLI complexe et envoyer les politiques sur l'infrastructure filaire, sans fil et WAN.

Les appareils réseau tels que les passerelles et commutateurs Aruba de type Fabric effectuent une mise en application et une inspection de politiques en ligne à l'aide d'identifiants de politiques globales. Cette forme de mise en application des politiques réduit la latence réseau étant donné que le trafic des applications n'a pas à être dérivé vers une appliance de sécurité séparée et qu'il n'existe pas de compromis entre la protection du réseau, les performances et l'expérience utilisateur.

*Remarque : Air Pass est actuellement disponible aux États-Unis seulement.

Authentification des utilisateurs et des appareils

Une fonctionnalité connue sous le nom de Cloud Auth contribue à simplifier davantage la manière dont le service IT contrôle l'accès au réseau tout en offrant une expérience sans heurt aux utilisateurs. Les administrateurs IT peuvent charger les adresses MAC des clients autorisés sur Central ou authentifier les utilisateurs via des intégrations à des magasins d'identités cloud communs tels que Google Workspace ou Azure Active Directory pour leur attribuer automatiquement le niveau d'accès réseau approprié. Les appareils clients peuvent également être intégrés sans encombre à l'aide d'une application qui prend en charge les systèmes d'exploitation macOS, Windows, iOS et Android.

Cloud Auth fournit également des informations sur le comportement et l'utilisation du réseau. Sur le tableau de bord de surveillance associé à Central, les administrateurs disposent d'une visibilité sur les modèles de trafic, les demandes d'accès, les sessions connectées et autres, ce qui aide le service IT à améliorer et renforcer sans cesse les postures de sécurité.

Profilage des clients basé sur l'IA

Pour combler les lacunes de visibilité souvent associées aux appareils mobiles et IoT, Aruba Central propose une classification basée sur l'apprentissage automatique de tous les clients. Connue sous le nom de Client Insights, cette capacité utilise des comparaisons dynamiques d'empreintes digitales de clients connus ainsi qu'une classification de pages MAC dans le cas probable où des appareils inconnus seraient connectés à votre réseau.

Via ce service, Aruba Central catégorise automatiquement tous les appareils connectés à n'importe quel réseau filaire ou sans fil en utilisant une inspection de paquets en profondeur pour fournir des informations de contexte et de comportement supplémentaires qui aident les appareils à recevoir une mise en application des politiques appropriée.

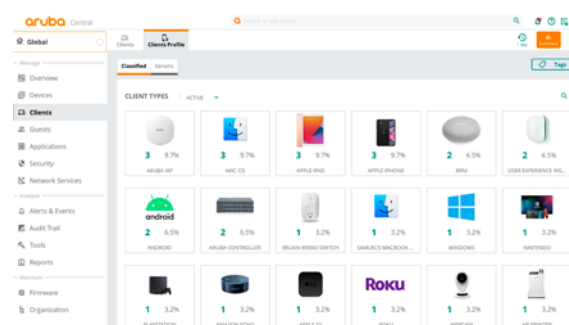


Figure 5 : Visibilité des appareils mobiles et IoT pour une utilisation correcte des politiques



Une technologie flexible facilite la migration

Central NetConductor se sert de protocoles largement utilisés tels que EVPN/VLAN pour produire la superposition de réseau intelligente. Cette superposition peut alors être rapidement déployée sur les réseaux hétérogènes de tous les domaines, des sites distants et succursales aux campus et entreprises globales, ce qui vous permet de bénéficier de services de visibilité, d'authentification et de sécurité modernes avec possibilité de moderniser votre réseau en fonction de vos besoins, sans perturbations techniques et sans avoir à remplacer l'équipement existant.

Remarque : Certaines fonctionnalités au sein de Central NetConductor seront disponibles en 2022. Pour plus d'informations, contactez votre représentant commercial Aruba ou consultez la [page des solutions Central NetConductor](#).

CAPACITÉS DE SÉCURITÉ SUPPLÉMENTAIRES

Segmentation sans fil sécurisée

S'agissant de sites tels que les centres commerciaux ou les aéroports, MultiZone propose une séparation SSID sans avoir à déployer de points d'accès supplémentaires. L'une des principales fonctions de MultiZone est de séparer les appareils IoT, qui ne sont pas très sécurisés, du reste du trafic de l'entreprise sans avoir à encourir de dépenses supplémentaires associées au déploiement et à la gestion d'un autre réseau sans fil.

Détection des intrusions

Aruba Central utilise le service de détection des intrusions RAPIDS d'Aruba pour identifier et résoudre les problèmes causés par les points d'accès et clients non autorisés. Les données filaires et sans fil sont automatiquement mises en corrélation pour identifier les menaces potentielles, renforçant donc la sécurité du réseau et améliorant les processus de réponse aux incidents en réduisant les faux positifs.

Filtrage de contenu Web

L'outil WebCC (Web Content Classification) classe les sites Web par catégorie de contenu et les évalue selon leur score de réputation et de risque, ce qui permet au service IT de bloquer les sites malveillants pour éviter l'hameçonnage, les attaques de déni de service distribué (DDoS), les zombies et autres menaces communes.

ORCHESTRATION SD-BRANCH

La connexion de succursales et autres sites distants à l'aide de solutions WAN traditionnelles est souvent coûteuse et complexe. Aruba SD-Branch peut aider à simplifier la gestion WAN tout en améliorant les expériences des utilisateurs. En tant que console de gestion basée dans le cloud d'Aruba SD-Branch, Aruba Central permet au service IT de gérer de manière centralisée les passerelles virtuelles, les passerelles

de tête de réseau et les passerelles de succursales et d'acheminer le trafic sur les liaisons MPLS, haut débit et cellulaires.

Aruba Central offre également les avantages suivants :

- Vues topologiques intégrées de la représentation graphique des passerelles et des détails par site.
- Surveillance de l'état de santé du circuit WAN, de la disponibilité de la bande passante et de l'état des tunnels de chaque site.
- Scores QoE (Quality of experience ou qualité de l'expérience) pour les applications SaaS avec accès aux analyses de la source des problèmes.
- Orchestration WAN pour la gestion des préférences de routage dans les succursales et datacenters.
- Gestion des passerelles virtuelles pour étendre les politiques directement aux passerelles hébergées dans les clouds publics.
- Gestion rationalisée des intégrations à AWS Transit Gateway Network Manager et Microsoft Azure Virtual WAN.
- Tableau de bord de sécurité avancé avec IDS/IPS, renseignements sur les menaces et corrélation avec des capacités de gestion des incidents.

Veillez consulter la [fiche technique SD-WAN](#) pour plus d'informations.

CAPACITÉS DE TÉLÉTRAVAIL

Aruba Central permet au service IT d'adapter, surveiller et sécuriser l'infrastructure réseau nécessaire pour prendre en charge les milliers d'utilisateurs distants qui souhaitent accéder aux applications et services d'entreprise. Aucune configuration manuelle n'est requise. Les options incluent le déploiement de la [solution Aruba EdgeConnect Microbranch](#) avec n'importe quel point d'accès Aruba pour fournir connectivité en campus, support et sécurité aux petits bureaux, bureaux à domicile ou sites ad-hoc sans avoir à utiliser une passerelle sur site ou des clients VIA (Virtual Intranet Access) Plug-and-Play qui se connectent aux passerelles Aruba déployées dans les datacenters ou l'infrastructure de cloud public pour prendre en charge les travailleurs en déplacement.

Une fois les travailleurs en ligne, le service IT peut surveiller le réseau et intervenir pour résoudre les problèmes des employés connectés au VPN. Les informations incluent le chemin de données du client, la consommation de bande passante et l'état de santé du tunnel VPN.

Une notification proactive des problèmes aide le service IT à régler les problèmes rapidement en indiquant la cause des congestions, ce qui réduit les appels au service d'assistance et les interruptions des utilisateurs.



Grâce à la fonctionnalité Aruba EdgeConnect Microbranch d'AOS 10, le service IT acquiert également des capacités d'orchestration WAN et de routage basé sur les politiques ainsi qu'une intégration aux solutions de sécurité cloud de fournisseurs tels que Zscaler. L'architecture Microbranch qui en résulte simplifie considérablement la manière dont le service IT gère la connectivité de la force de travail hybride, améliorant ainsi les performances, la fiabilité et la sécurité des sites distants avec un minimum de frais supplémentaires.

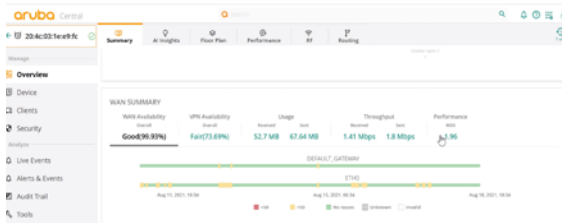


Figure 6 : Détectez rapidement les problèmes de WAN ou VPN que connaissent les télétravailleurs

ÉTENDEZ LES OPÉRATIONS À L'IOT

Aruba Central simplifie les opérations IoT avec un tableau de bord et un magasin d'applications intégrés. Le tableau de bord étend la surveillance et les informations réseau aux appareils BLE et Zigbee connectés aux points d'accès Aruba exécutant AOS 10, ce qui contribue à regrouper IT et IoT sur le même réseau.

Le magasin d'applications intégré réduit la complexité associée au déploiement de nouveaux services IoT qui nécessite souvent des composants et des compétences spécialisés. Avec Aruba Central, les clients peuvent télécharger et déployer des applications de premier ordre auprès des principaux partenaires IoT en quelques clics.

CRÉATION DE RAPPORTS ET MAINTENANCE

Création de rapports robustes

Aruba Central fournit des fonctionnalités de création de rapports de grande qualité qui sont disponibles avec les licences de base. Ces rapports couvrent la connectivité des appareils, l'état de santé du réseau, la planification des capacités et la possibilité de référencer et comparer les expériences utilisateur sur divers sites du réseau. Un assistant de création de rapports est également fourni. Il génère des rapports programmés et à la demande sur l'état de santé du réseau et des applications, le débit et les données d'utilisation, l'inventaire des appareils et des clients, l'audit de l'activité des utilisateurs et bien plus encore.

Mises à niveau en ligne

La mise à jour du micrologiciel des appareils réseau entraîne souvent des interruptions ou pertes de service. Dans de tels cas, les organisations IT ont recours à des processus CLI chronophages ou demandent au service informatique de créer des mises à niveau.

Aruba Central propose une méthode extrêmement simple qui s'appuie sur un flux de données basé sur l'interface utilisateur Web pour mettre à niveau le micrologiciel sur les appareils réseau déployés. Ceci inclut la capacité à réaliser des mises à niveau en ligne pour réduire les maintenances programmées et assurer la continuité des opérations. Les mises à niveau peuvent être effectuées au niveau du site ou programmées en dehors des heures de pointe. Enfin, les règles qui régissent la conformité du micrologiciel peuvent également être gérées au sein de l'interface utilisateur d'Aruba Central pour tous les appareils gérés.

EXTENSIBILITÉ VIA LES API ET LES WEBHOOKS

Aruba Central offre aux clients qui développent des cadres d'automatisation réseau une extensibilité avec d'autres plateformes et solutions informatiques de pointe via les API et Webhooks. En intégrant automatiquement les données d'Aruba Central à ces solutions de tiers, les opérateurs réseau peuvent mettre en œuvre par programmation des actions basées sur certains événements ou certaines conditions. Des flux de travail communs qui s'étendent sur plusieurs systèmes peuvent également être automatisés, notamment la création de demandes d'assistance dans ServiceNow ou l'orchestration de changements de configuration sur des centaines d'appareils réseau avec Ansible.

AUTORISATION FEDRAMP

Aruba Central a conclu un accord d'autorisation avec le programme FedRAMP (Federal Risk and Authorization Management). Les accréditations telles que FedRAMP garantissent que toutes les entreprises ou entités, y compris les agences fédérales américaines et les services IT gouvernementaux (SLED) qui participent au programme, peuvent adopter en toute confiance les services cloud d'Aruba Central pour simplifier les opérations, réduire les coûts des services informatiques et générer de la valeur au profit de leurs organisations.

Pour plus d'informations sur la manière dont Aruba Central peut répondre aux besoins de votre entreprise en matière de sécurité et de confidentialité des données, consultez la [fiche technique](#).

DEPLOYEZ ET GÉREZ À VOTRE GUISE

Aruba Central est disponible via SaaS (logiciel en tant que service), sur site et en tant que service géré, ce qui permet aux clients de choisir en fonction de leurs exigences en matière d'équipement technique, de personnel et de finances.

Déploiements sur site

Aruba Central sur site est idéal pour les clients qui souhaitent bénéficier de l'agilité et de l'efficacité du cloud, mais qui doivent obéir à des exigences très strictes en matière de règlement ou de conformité. Les clients équipés de réseaux traditionnels qui peuvent entraver temporairement l'adoption du cloud sont également des candidats potentiels à cette option.



Aruba Central sur site est alimenté par des appliances de serveur spécialement conçues, disponibles en clusters de 3, 5, 7 nœuds et offrant une adaptabilité et une résilience de qualité entreprise. Une option à un nœud est également disponible pour les déploiements de petite envergure. Consultez les tableaux 1-2 ci-dessous pour plus d'informations sur les fonctionnalités prises en charge, les spécifications des appliances et les commandes. Vous trouverez également d'autres informations concernant l'achat dans le [guide des commandes](#) d'Aruba Central sur site.

Opérations intelligentes pour Central sur site

Une flexibilité opérationnelle et financière supplémentaire est disponible via les opérations intelligentes pour Central sur site. Ce service fournit une utilisation sur abonnement de base du matériel et du logiciel associé à Aruba Central sur site et est configuré, géré et continuellement optimisé par des experts technologiques d'Aruba.

Les opérations intelligentes pour Central sur site fournissent une flexibilité de qualité cloud et réduisent considérablement les dépenses associées au personnel informatique interne. Il en résulte une solution de bout en bout qui renforce l'efficacité du service IT, optimise les budgets et assure une prestation de services sans à-coups garantissant des performances réseau optimales.

Les opérations intelligentes pour Central sur site peuvent être incluses aux offres de services de GreenLake pour Aruba ou en tant que service professionnel autonome avec support. Pour plus d'informations, consultez les tableaux 1-3 ci-dessous ou contactez votre représentant commercial Aruba.

CONSOMMATION SIMPLE ET FLEXIBLE

Les abonnements logiciels, précédemment appelés licences, offrent diverses fonctionnalités de gestion au sein d'Aruba Central et sont vendus par appareil. Les abonnements sont disponibles par incréments de 1, 3, 5, 7 et 10 ans, ce qui permet aux clients d'adapter leurs besoins en matière d'AI Ops, sécurité et autres fonctionnalités de gestion à leurs budgets actuels et futurs.

Abonnements de base

Les abonnements de base incluent toutes les fonctionnalités de classe entreprise pour les réseaux de campus, succursales, sites distants et datacenters et permet de bénéficier des avantages suivants : surveillance, création de rapports et dépannage, intégration, provisionnement, orchestration, IA et analyses, filtrage de contenu, accès invité, intégration UXI et assistance technique TAC 24 h/24 et 7 j/7 (dont support logiciel pour tout matériel).

Abonnements avancés

Les abonnements avancés sont disponibles pour les points d'accès et les passerelles Aruba et incluent toutes les fonctionnalités associées aux abonnements de base plus AI Ops et sécurité améliorés et d'autres fonctionnalités de

pointe telles que segmentation de bout en bout, AI Insights amélioré, visibilité et rapports UCC, et bien plus encore.

Nouvelles options d'abonnement pour optimiser la valeur

Une flexibilité supplémentaire en matière d'achat et de consommation est fournie via des options telles que l'activation retardée, la co-termination et les mises à niveau de licences, ce qui aide les clients à optimiser l'utilisation et la valeur des abonnements d'Aruba Central par rapports aux termes et conditions de leurs contrats.

- **Activation retardée :** Achetez vos abonnements dès maintenant et activez-les cours des 90 jours (maximum) qui suivent en conformité avec les déploiements et expansions réseau ou autres initiatives IT à venir.
- **Co-termination :** Alignez vos abonnements sur une date de terminaison commune pour simplifier les renouvellements futurs, la planification des budgets et autres tâches administratives.
- **Mises à niveau de tiers :** Mettez à niveau vos abonnements, du niveau de base au niveau avancé, à tout moment durant votre contrat pour accéder à des fonctionnalités à valeur ajoutée, sans nécessiter de nouveau contrat ou de nouvelles clés de licence.

Remarque : Les activations avancées, les co-terminaisons et les mises à niveau de tiers seront prises en charge à compter du mois de mai 2022 avec des références SKU configurables. Contactez votre représentant commercial Aruba pour en savoir plus sur les abonnements Central SaaS et sur les commandes.

CENTRE D'AIDE ARUBA CENTRAL

Aruba Central vous fournit une assistance basée sur le contexte au moment et là où vous en avez le plus besoin. Le moteur NLP de la recherche IA ajuste de manière dynamique les résultats des requêtes en fonction de votre position sur l'interface utilisateur d'Aruba Central, mettant ainsi des guides de solutions utiles à la disposition des administrateurs IT. Outre la fonctionnalité d'assistance IA qui peut signaler automatiquement un problème à Aruba TAC, une messagerie instantanée* proposant un support en temps réel et disponible en permanence est également intégrée.

Pour plus d'informations sur les fonctionnalités, les configurations et les points d'accès, commutateurs et passerelles nouvellement pris en charge, consultez le [centre d'aide Aruba Central](#).

COMMUNAUTÉ AIRHEADS

La communauté Airheads d'Aruba est un excellent endroit où se connecter, innover et partager avec des enthousiastes de l'industrie de mise en réseau. Vous aurez accès aux forums de discussion, à des articles d'experts et à un contenu de haute qualité. Vous en saurez plus sur arubanetworks.com/airheads-community/



LE CLIENT, TOUJOURS LE CLIENT

Les produits Aruba associés à un abonnement Aruba Central sont entièrement pris en charge et incluent :

- Support technique prioritaire 24 h/24 et 7 j/7 pour le dépannage.
- Mises à jour et mises à niveau logicielles pour Aruba Central et tous les produits matériels d'Aruba gérés par Aruba Central.
- Possibilité de mettre à niveau le remplacement des pièces de tout le matériel géré par Aruba Central avec un contrat **Foundation Care pour Aruba** pour un échange le jour ouvrable suivant ou une réparation ou un remplacement sur site de 4 heures.

Outre les options de remplacement de matériel, vous pouvez également ajouter **Aruba Pro Care** pour accéder rapidement aux ingénieurs du TAC Aruba auxquels est attribué un point de contact unique pour la gestion des cas, ce qui réduit le temps consacré à la résolution des problèmes.

Pour plus d'informations sur Foundation Care et Aruba Pro Care, rendez-vous au site : <https://www.arubanetworks.com/support-services/>

SERVICES DE CONCEPTION, DÉPLOIEMENT, MIGRATION ET GESTION

Les services professionnels d'Aruba vous aident à déployer rapidement Aruba Central et d'autres composants d'Aruba ESP grâce aux **services de démarrage rapide** qui fournissent une assistance experte en matière d'audit, conception et déploiement ou migration conformément aux meilleures pratiques d'Aruba. Les clients d'Aruba AirWave envisageant de migrer vers Aruba Central peuvent tirer profit de notre service de migration prédéfini. Contactez votre représentant commercial Aruba pour en savoir plus.

Vous pouvez également optimiser vos déploiements sur le cycle de vie de la technologie pour optimiser la valeur avec les services d'ingénierie proactive qui offrent des services de gestion technologique et de renouvellement ou expansion. [Découvrez-en plus ici.](#)

*La messagerie instantanée n'est pas disponible partout. Contactez votre représentant commercial Aruba pour en savoir plus.



Table 1 : Modèle de comparaison des déploiements Aruba Central

	Cloud (SaaS)	Sur site	Opérations intelligentes pour Central sur site
Appliances de serveur			
Options de serveur	S/O	Options 1, 3, 5 et 7 serveurs	Basé sur EDT
Support serveur	S/O	En option	✓
Logiciel			
Modèle de licence	Par appareil (AP, commutateur, passerelle)	Par appareil (AP, commutateur, contrôleur)	Basé sur EDT
Durée de la licence	Durée déterminée (1, 3, 5, 7, 10 ans)	Durée déterminée (1, 3, 5, 7, 10 ans)	Basé sur EDT
Support logiciel	✓	✓	✓
Appareils réseau			
Évolutivité	S/O	Jusqu'à 25 000 appareils réseau	Jusqu'à 25 000 appareils réseau
Appareils pris en charge	IAP, commutateurs, passerelles Aruba	AP/IAP, commutateurs, contrôleurs et conducteurs Aruba	Basé sur EDT
SE compatible	InstantOS, SD-WAN, AOS-S, AOS-CX	InstantOS, AOS6, AOS8, AOS-S, AOS-CX	InstantOS, AOS6, AOS8, AOS-S, AOS-CX
Support matériel	En option	En option	En option
Fonctionnalités de choix			
AI Insights	Wi-Fi, filaires, SD-WAN	Informations sur l'état de santé du Wi-Fi	Informations sur l'état de santé du Wi-Fi
Recherche IA	✓	S/O	S/O
Assistance IA/ messagerie instantanée	✓	S/O	S/O
Traçage des contacts	✓	S/O	S/O
Intégration UXI	✓	S/O	S/O
Segmentation dynamique	✓	✓	✓
Support WAN	SD-WAN/SD-Branch	S/O	S/O
API/Webhooks	✓	✓	✓
Divers			
Services professionnels	En option	En option	Inclus
Mode MSP (fournisseurs de services gérés)	En option	S/O	S/O



Table 2 : Spécifications techniques de l'appliance Aruba Central sur site

Catégorie	Appliance Aruba Central (R1Q05B)	Aruba Central Ready AirWave 8, appliance (R1Q04B)
Spécifications système		
CPU	2, Intel Xeon Gold 6138 20 cœur, 3,6 GHz, HPE DL360 Gen10	
Mémoire	512 Go	
Stockage	2 disques durs SSD ou SAS de 2 To (4 To en configuration RAID 0)	4 disques durs SSD de 1 To (2 To en configuration RAID 10)
Évolutivité		
Appareils gérés	Jusqu'à 25 000 avec un cluster de 7 nœuds	
Alimentation		
Alimentation	Bloc d'alimentation enfichable à chaud Platinum avec fente flexible, 500 W	
Bloc d'alimentation	Blocs d'alimentation redondants en option	
Tension d'entrée CA	Auto sélection 110/220 V ac	
Fréquence d'entrée CA	50/60 Hz auto-sélection	
Données physiques		
Montage en armoire	Installation rail aisée 1U SFF ARM gestion câble 1U	
Dimensions (H x L x P)	4,29 x 43,46 x 70,7 cm (1,7" x 17,1" x 27,8")	
Poids	16,27 kg (35,9 lb), maximum	
HPE SmartDrives	4 SAS/SATA/SSD LFF 8 ou 10 SAS/SATA/SSD SFF	
Réseaux	Intégré 2 x 10 GbE et 4 x 1 GbE ; adaptateur 10 Gb 2 ports 562 SFP+	
Ports VGA/série/USB	VGA avant (en option), VGA arrière standard et série (en option), 5 USB 3.0	
Conformité industrie	ASHRAE A3 et A4, alimentation à l'état inactif basse	
Garantie		
Matériel	1 an pièces	
Logiciel	90 jours	



Table 3 : Opérations intelligentes pour Central sur site

Catégorie	Capacités de service	Description
Services jour 0 et jour 1 (Service de démarrage rapide pour la stratégie, l'évaluation, la conception et le déploiement)	Installation	Bâti de l'infrastructure serveur basé sur un document de conception fourni par Aruba
	Migration	Basée sur un document de migration fourni par Aruba
	Déploiement et configuration	Déploiement et configuration de tous les logiciels
	Transfert des connaissances	Formation pour les parties prenantes avec documents de conception de haut et bas niveau
Services jour 2 (Abonnement aux opérations intelligentes pour une gestion et une optimisation continues)	Mises à niveau logicielles	Mises à niveau majeures, mineures et correctives assurées par les opérations IT d'Aruba
	État du système et performances de la solution	Ajustement et optimisation proactifs pour éviter les temps d'arrêt
	État du matériel	Surveillance active 24 h/24 et 7 j/7 de la solution par les opérations IT d'Aruba
	Adoption de nouvelles capacités	Évaluations mensuelles avec gestionnaire de réussite client désigné pour évaluer l'utilisation et déterminer les fenêtres de modification appropriées

Remarque : Certaines des fonctionnalités capturées dans ces données risquent ne pas être disponibles dans votre région. Chaque nouvelle version logicielle d'Aruba Central est associée à une cadence de roulement de disponibilité basée sur l'emplacement de chaque cluster de production global. Pour plus d'informations, consultez le [centre d'aide Aruba Central](#) ou contactez votre représentant commercial Aruba